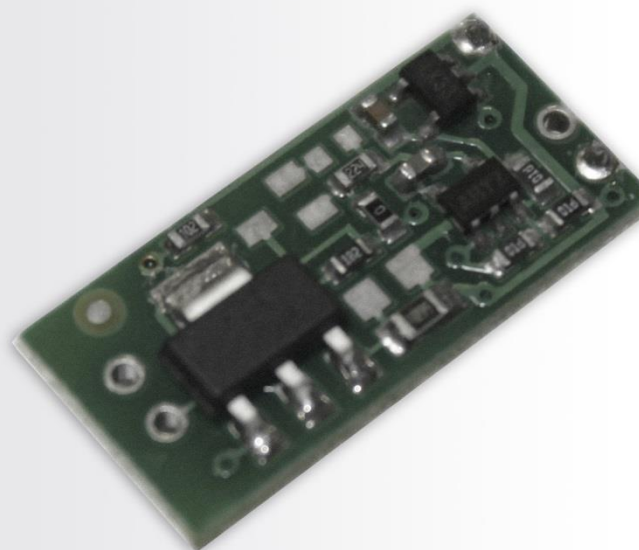




Руководство по эксплуатации
МИНИДРАЙВЕРА
для ИК СВЕТОДИОДОВ MD-1С



СОДЕРЖАНИЕ

Основная информация	3
Применение	3
Особенности	3
Условия эксплуатации	3
Описание режима питания	3
Меры предосторожности	3
Компоновка и блок-схема драйвера	4
Подготовка к работе	5
Технические характеристики	6

ОСНОВНАЯ ИНФОРМАЦИЯ

Применение

Драйвер mD-1с разработан для питания инфракрасных (ИК) светодиодов, выпускаемых ООО «ЛЕД Микросенсор НТ».

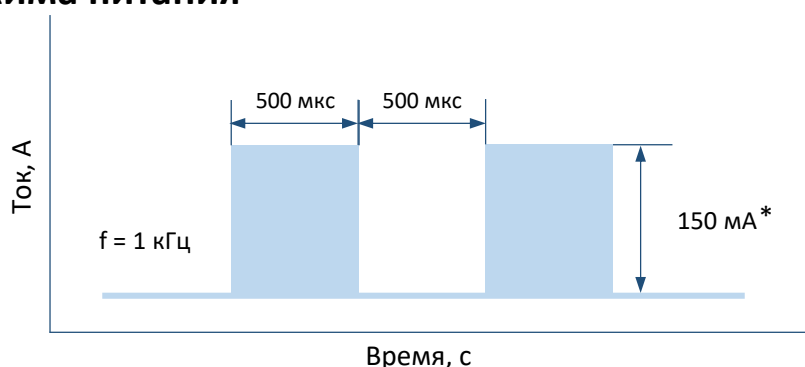
Особенности

- Питание светодиода в **квазинепрерывном (QCW) режиме работы** (режим с **максимальной средней оптической мощностью** светодиода) с фиксированными параметрами (амплитуда, частота и продолжительность импульса).
- Возможность **синхронизации с внешним устройством** (например, с синхронным детектором **SDM**) с помощью **синхронизационного выхода**.

Условия эксплуатации

Эксплуатировать только в помещении. Степень защиты – IP00.

Описание режима питания



Характеристика сигнала питания светодиода, генерируемого драйвером

**Значение тока питания может быть изменено производителем для обеспечения наиболее оптимальной работы в комплекте с конкретной парой светодиод-фотодиод.*

Меры предосторожности

- Перед включением драйвера убедитесь в правильности и надежности всех соединений
- Соединение светодиода осуществляйте только при выключенном драйвере, несоблюдение данного правила приведет к выходу его из строя.
- Степень защиты оболочки драйвера – IP00, обеспечьте его защиту от воды и посторонних предметов.
- Не используйте мультиметр для контроля и изменения рабочего тока светодиода.

Внимание! В случае возникновения вопросов обратитесь к Вашему поставщику.

КОМПОНОВКА И БЛОК-СХЕМА ДРАЙВЕРА

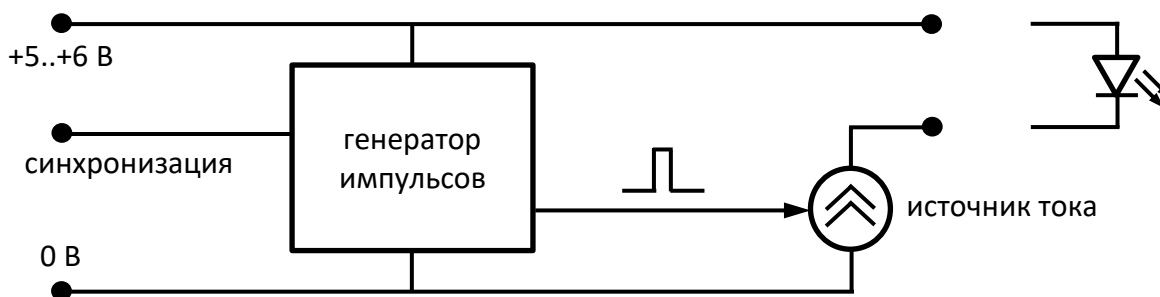
Компоновка драйвера



1. Контакты для подключения светодиода.
2. Контакт* питания (+5V) драйвера.
3. Контакт* выхода синхронизации.
4. Контакт GND.

* Питание драйвера и выход синхронизации имеют общий контакт GND (4).

Блок-схема драйвера



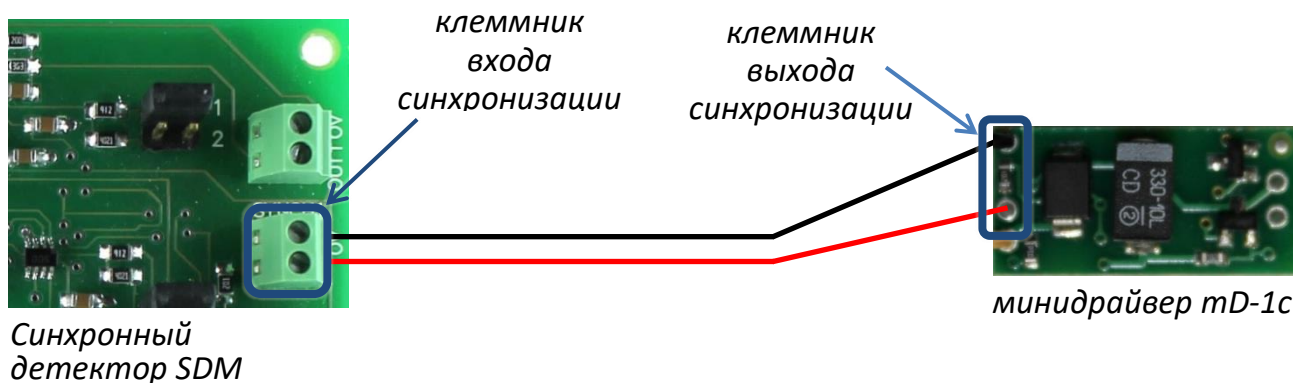
ПОДГОТОВКА К РАБОТЕ

1. Тщательно соедините пайкой контакты светодиода с соответствующими контактами драйвера (1).

Внимание! Контакт драйвера, помеченный “LED +” должен быть соединен с анодом светодиода (помечен красной точкой). Неправильное соединение приведет к выходу светодиода из строя.

Внимание! Корпус светодиода должен быть изолирован от земли.

2. Если используется синхронный детектор SDM, соедините контакты выхода синхронизации минидрайвера mD-1с (2) с клеммником входа синхронизации SDM.



3. Произведите подключение остальных устройств (синхродетектора и т.д.), следуя указаниям соответствующих инструкций по эксплуатации. Перед включением устройств проверьте следующие соединения и режимы:

Синхродетектор SDM:

- Соединение с фотодиодом
- Подключение питания предусилителя фотодиода
- Выбор времени усреднения и усиления сигнала
- Подключение к внешнему устройству

4. Подключите адаптер питания 5В к контактам питания драйвера (3).

ТЕХНИЧЕСКИЕ ХАРАКТЕРИСТИКИ

Основные параметры	
Входное напряжение	+5..+6 В, стабилизированное
Допуск по напряжению	-5..+5 %
Энергопотребление	0,4 Вт макс.
Размеры	24×12 мм
Параметры сигнала	
Длительность импульса	500 мкс
Частота	1 кГц
Амплитуда тока	150 мА*

**Значение тока питания может быть изменено производителем для обеспечения наиболее оптимальной работы в комплекте с конкретной парой светодиод-фотодиод.*